

## Directiewisseling

De afgelopen 22 jaar heeft Martin Weerdenburg met heel veel plezier WHC opgebouwd. WHC is hét onafhankelijke adviesbureau voor Exploitatie, Energie- en Onderhoudsbeheer en voornamelijk werkzaam binnen vastgoed en infra voor de gezondheidszorg, het bedrijfsleven en bij de overheid. WHC heeft professioneel betrokken medewerkers, uitstekende producten en diensten en niet te vergeten heel trouwe opdrachtgevers. Vol trots informeren wij u over de directiewijziging sinds 8 juli jl. binnen WHC.

Al enige tijd was Martin op zoek naar een opvolger voor zijn organisatie. Wij zijn met elkaar in gesprek gegaan en hebben een match kunnen maken. Ik heb er dan ook ontzettend veel zin in om de organisatie voort te zetten en uit te bouwen met specialistische diensten rondom de gebouwde omgeving. De komende perioden trekken we samen op om een vloeiende overgang te bewerkstelligen en elkaar aan te vullen in ons werkgebied.

Mijn naam is Erol Aksoy, getrouwd met Monique en samen hebben we een zoon. Na mijn technische HTS en bedrijfskundige HBO opleidingen ben ik echt met de voeten in de klei begonnen. De afgelopen 22 jaar ben ik binnen de gebouwde omgeving veel met techniek en organisaties aan de slag geweest. Daardoor heb ik mijn rugzak goed kunnen vullen met kennis en ervaring. Het was een mooie en leerzame periode. Werken voor de gebouwde omgeving is leuk, je kunt echt het verschil maken.

Ik kom graag eens bij u langs om de mogelijkheden en onze toekomstvisie te bespreken en kijk ernaar uit u te ontmoeten.

Met hartelijke groet,  
Erol Aksoy

## Cursus:

### *De invloed van “elektromagnetische velden” op onze gezondheid en hoe hiermee om te gaan?*

In ons leven is het vandaag de dag heel gewoon om gebruik te maken van telefoons, laptops, medische apparatuur, radio, televisie, besturingsapparatuur, magnetrons etc. Veel van deze apparatuur maakt gebruik van communicatietechnieken, waarbij elektromagnetische velden (EMV) vrijkomen.

Ook in ons werkgebied krijgen wij op grote schaal te maken met elektromagnetische velden, die ontstaan door zendmasten, hoogspanningsmasten, scan- en meetapparatuur of bijvoorbeeld bij anti-diefstal poortjes in winkels.

Het effect van deze velden in de gebouwde omgeving is voor velen een onbekend gebied. Door ongefundeerde negatieve berichtgeving in de media en de moeizame toegang tot goede informatie is veel onrust en onbegrip over de effecten op de gezondheid van mens en dier.

#### **Staat u wel eens stil bij de volgende vragen:**

- *Wat doen al deze velden met mijn gezondheid en hoe dienen wij in ons werkgebied hiermee om te gaan?*
- *Mag ik mij begeven binnen een bepaalde afstand van een zend- of hoogspanningsmast?*
- *Wat communiceer ik naar mijn collega's, c.q. werknemers als die met vragen over EMV komen?*
- *Wat doen procesinstallaties als MRI-scanners of frequentie geregelde apparatuur, etc. met mijn gezondheid?*

Om een antwoord op deze vragen te krijgen, organiseren wij voor u als één van de weinigen in Nederland deze EMV gecertificeerde cursus.

#### **De volgende onderwerpen worden behandeld:**

- *Het natuurkundig verschijnsel van EMV.*
- *De toepassing van EMV.*
- *ARBO in relatie tot EMV.*
- *Toelichting op de wetenschappelijke onderzoeken van EMV.*
- *Het bespreken van de ICNIRP richtlijn.*
- *Interactieve sessie.*

Europese landen hanteren voor elektromagnetische velden de ICNIRP norm. CNIRP “International Commission on Non-Ionizing Radiation Protection” is een onafhankelijke internationale door de Wereldgezondheidsorganisatie (WGO) erkende commissie. De ICNIRP heeft als hoofddoel richtlijnen op te stellen om de blootstelling aan elektrische en magnetische velden (EMV) te beperken. Deze richtlijnen moeten bescherming bieden tegen alle vastgestelde schadelijke gezondheidseffecten.

Op 1 juli 2016 wordt de uitwerking van de nieuwe EMV-richtlijn (2013/35/EU) onderdeel van het Arbeidsomstandighedenbesluit. Daarmee ligt er een wettelijke taak voor het invullen van de zorg rond elektromagnetische velden in de arbeidssituatie.

Deze cursus maakt u wegwijs in de betekenis van de nieuwe wetgeving voor uw bedrijf. Na het volgen van de cursus kent u de risico's van EMV, de inhoud van het wettelijke kader en bent u in staat om voor uw bedrijf de aanwezige risico's in kaart te brengen en hiervoor de juiste maatregelen voor te stellen. Het laatste deel is interactief, waarbij getoetst wordt of er voldoende kennisoverdracht heeft plaatsgevonden en de mogelijkheid bestaat in te zoomen op specifieke vragen van de cursisten.



De docent is de landelijk erkende autoriteit en specialist op het gebied van elektromagnetische velden.

Wilt u meer weten van over deze cursus op het gebied van EMV, de gezondheid en de communicatie hierover binnen uw organisatie, neem dan contact op met E. (Erol) Aksoy. Voor aanmelding kunt u ons mailen ([info@whc-advies.nl](mailto:info@whc-advies.nl)) of bellen (073-6412722).

[Klik hier voor de leaflet .....](#)

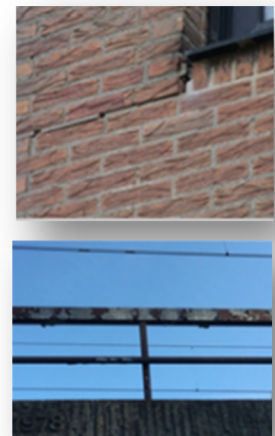
### **Conditiemeting gebouwen en infrastructuur**

WHC heeft een ruime ervaring in het uitvoeren van de conditiemeting van gebouwen. Sinds het bestaan ervan (eerste uitgave september 2006) maakt WHC gebruik van de methodiek zoals omschreven in NEN 2767. Deze manier van inspecteren geeft een persoonsonafhankelijke registratie van het onroerend goed of infrastructuur. Deze NEN 2767 is opgebouwd uit drie delen:

Deel 1 Conditiemeting – Methodiek

Deel 2 Conditiemeting van bouw- en installatiedelen – Gebrekenlijsten

Deel 4 Conditiemeting – Infrastructuur.



Als specialist in energie- en onderhoudsbeheer voerde WHC tot voor kort alleen gebouwinspecties uit, waarbij gebruik werd gemaakt van de eerste twee delen van de norm. Door een steeds groter wordende vraag vanuit de markt om inspecties op gebied van infrastructuur uit te voeren, heeft WHC ervoor gekozen haar dienstenpakket uit te breiden. Voor expertise op het gebied van infrastructuur heeft WHC de samenwerking gezocht met een ervaren speler uit de markt, te weten: Nebest. Sinds kort zijn we dus in staat ook de conditiemeting uit te voeren op infrastructurele objecten.

Door het op juiste wijze inrichten van de inspectiesoftware is het mogelijk om beide inspecties op eenduidige wijze uit te voeren en te verwerken. Een ander groot voordeel hiervan is dat de klant de rapporten van zowel het onroerend goed als van de infrastructuur in dezelfde lay-out krijgt aangeleverd. Het na de inspectie te genereren MeerJaren-OnderhoudsPlan (MJOP) kan, indien gewenst, als een totaaloverzicht worden aangeleverd.

Mocht u meer willen weten over de combinatie van deze inspecties, dan kunt u contact opnemen met J.A.A. (Hans) van Vught van ons bureau (073-6412722).

## Onderscheidend zijn in de markt is niet ingewikkeld!



Het is een zonnige doordeweekse dag en op de snelweg passeer ik een vrachtwagen van Bakker Logistiek ([www.bakker-logistiek.nl](http://www.bakker-logistiek.nl)). Ik krijg spontaan het idee om mijn zakenrelatie Henk Kempes op zijn vestiging in Nijkerk te bellen en te vragen of hij tijd heeft om eens bij te praten. Hij maakt meteen tijd. Het wordt een inspirerend bezoek.

Henk leidt mij rond door de vestiging en laat me kennis maken met de diensten en producten van Bakker Bedrijfswagens, onderdeel van de Bakker Groep waartoe ook Bakker Logistiek behoort. Het boeit me altijd enorm wat nu maakt dat een organisatie goed draait en van een trouwe klantenkring mag genieten. Volgens Henk zijn het vooral de mensen die er werken, die het verschil maken. Gepassioneerd vertelt hij over de vakkennis van de monteurs en de servicebereidheid van zijn medewerkers van de receptie, de planning en het magazijn. "Ik ben altijd vroeg op de werkplaats maar om 7.15 uur ben ik echt niet de eerste. Vanochtend was er al een team om 3 uur begonnen omdat er een vrachtwagen was gestrand. Die wordt dan meteen geholpen want een stilstaande vrachtwagen kost een klant handenvol geld. We gaan vol voor onze klanten zodat ze ervan verzekerd zijn dat ze optimaal hun werk kunnen doen. Daarom boeten we nooit in op kwaliteit en service, ongeacht de omstandigheden."

Mooi gezegd van Henk. En herkenbaar want het zijn zaken waar ik zelf ook op stuur. Ik realiseer me dat onderscheidend zijn in de markt eigenlijk helemaal niet ingewikkeld is. Het vergt allereerst klantgerichtheid, vasthoudendheid en staan voor je principes, maar je bouwt pas echt een goede klantrelatie op als er vertrouwen is en het soepel samenwerken is. Natuurlijk moet de kwaliteit altijd goed zijn maar het is een illusie om te denken dat alles vanzelf gaat als je maar kwalitatief goede producten en diensten levert. Daar komt meer bij kijken en dat merk je direct als je bij Bakker Bedrijfswagens binnenloopt, zoals ik vandaag voor een kop koffie met Henk. De mensen van Bakker Bedrijfswagens hebben het goed begrepen en werken vanuit een intrinsieke motivatie continu aan oplossingen van hun klanten. Even later stap ik weer in de auto om 100% geïnspireerd mijn weg te vervolgen.

Erol Aksoy